



**PEJABAT DAERAH/TANAH SEPANG**  
Bangunan Tun Aziz  
Bandar Baru Salak Tinggi  
43900 SEPANG  
SELANGOR DARUL EHSAN

**selangorku**

Telefon : 03-87061211 / 87061212 / 87061213  
Faks : 03-87061731 (Pejabat Pegawai Daerah) /  
03-87064612 (Pentadbiran) / 03-87063212 (Hasil) /  
03-87061998 (Pendaftaran) / 03-87063262 (Tanah) /  
03-87062003 (Pembangunan)  
Portal Rasmi : <http://www.selangor.gov.my/sepang>  
Balai Penghulu : 03-87686234 (Dengkil) / 03-87061004 (Labu) /  
03-31411162 (Sepang)

**"KEJUJURAN DAN KETEKUNAN"**

Ruj. Kami:PDS(T)10/2/TENDER/1-2018 ( { )  
Tarikh: 2 Februari 2018

**Seperti Senarai Edaran**

Y.Bhg. Dato'/Tuan/Puan,

**KENYATAAN TAWARAN PELUPUSAN TANAH KERAJAAN SECARA TENDER TERBUKA DI DAERAH SEPANG**

Dengan segala hormatnya saya merujuk perkara di atas.

2. Y.Bhg. Dato'/Tuan/Puan adalah dimohon untuk membuat hebahan kenyataan tersebut selama satu (1) bulan bermula dari **12 Februari 2018** hingga **12 Mac 2018** kepada orang awam melalui laman sesawang jabatan pihak Y.Bhg. Dato'/Tuan/Puan selaras dengan Pekeliling Pengarah Tanah Dan Galian Selangor Bil. 6/2010 dan Arahan Pengarah Tanah dan Galian Selangor Bil.3/2016. Bersama-sama ini disertakan maklumat berkenaan tender seperti berikut:

- 2.1 **Kenyataan Permohonan Pelupusan Tanah Secara Tender Terbuka di Bandar Baru Salak Tinggi seluas lebih kurang 100 ekar bagi tujuan Pembangunan Bercampur dan Pelan Lokasi (Lampiran A dan A1).**
- 2.2 **Kenyataan Permohonan Pelupusan Tanah Secara Tender Terbuka berhadapan IOI City Mall, Pekan Bukit Bisa seluas lebih kurang 0.608 ekar bagi tujuan Bangunan Perniagaan dan Pelan Lokasi (Lampiran B dan B1).**

Segala perhatian dan kerjasama Y.Bhg. Dato'/Tuan/Puan berhubung perkara ini didahului dengan ucapan terima kasih.

Sekian.

**"MEMBANGUN BANGSA MEMAKMUR NEGERI"**  
**"BERKHIDMAT UNTUK NEGARA"**

Saya yang menurut perintah,

**(MOHD YAZID BIN SAIRI, S.I.S)**  
Pentadbir Tanah Sepang

..2/-

CEKAP TELUS DAN MESRA



CERTIFIED TO MS ISO 9001:2008  
CERT. NO.: AR5484

**KENYATAAN TAWARAN PELUPUSAN TANAH KERAJAAN SECARA TENDER TERBUKA DI DAERAH SEPANG**

s.k.: 1. Ketua Penolong Pegawai Daerah (Tanah)



2. Ketua Penolong Pegawai Daerah (BKP)

Mohon untuk dihebahkan  
di laman sesawang dan  
Papan Kenyataan Pejabat  
di Blok A & B

3. Penolong Pegawai Daerah (Pelupusan)

4. Penolong Pegawai Daerah (Teknikal & Penguatkuasaan)

5. Fail Timbul



## LAMPIRAN A

BIL.1/2018

### PEJABAT DAERAH / TANAH SEPANG

#### **KENYATAAN TAWARAN PELUPUSAN TANAH KERAJAAN SECARA TENDER TERBUKA SELUAS 100 EKAR (404,686 METER PERSEGI) DI BANDAR BARU SALAK TINGGI, DAERAH SEPANG**

Tawaran ini adalah terbuka kepada Syarikat/ Individu yang boleh dilupuskan tanah seperti yang dijelaskan di bawah Seksyen 43 Kanun Tanah Negara.

Perihal tanah adalah seperti berikut:-

1. Lokasi Tanah : **Bandar Baru Salak Tinggi, Daerah Sepang**
2. Pelan Tapak : **Seperti di Lampiran A1**
3. Butiran Tanah :
  - a. Luas : **Lebih kurang 100 Ekar (404,686 Meter Persegi)**
  - b. Kegunaan yang dibenarkan : **Pembangunan Bercampur**
  - c. Zoning : **Bangunan Kediaman**  
*[Merujuk Rancangan Tempatan Majlis Perbandaran Sepang (Pengubahan 2) 2020]*
  - d. Harga Permulaan (Berdasarkan Penilaian JPPH) : **RM91,055,000.00 (RM225.00 smp.)**
  - e. Koordinat GPS : **2° 49' 22.5" N 101° 43' 47.9"E (2.822914,101.729962)**
  - f. Dasar/ Polisi Kerajaan Negeri yang perlu dipatuhi bagi sebarang cadangan pembangunan:
    - i. Pelupusan Tanah Kerajaan yang dilaksanakan secara tender terbuka ini adalah tertakluk dengan Pekeliling PTGS Bil. 6/2010 dan Arahan PTGS Bil.3/2016; dan
    - ii. Pelan Kebenaran Merancang yang diluluskan oleh Pihak Berkuasa Tempatan.

Sila dapatkan **Borang Permohonan** dengan bayaran **RM50.00** daripada **Pejabat Daerah / Tanah Sepang** melalui:

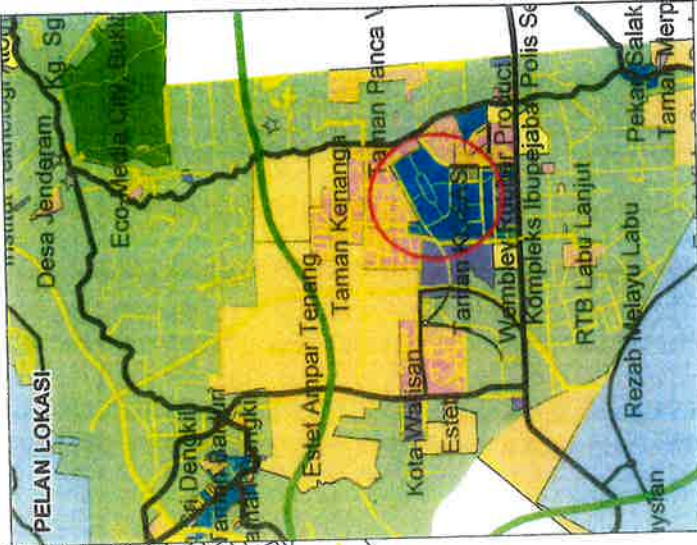
Pejabat Daerah/Tanah Sepang  
Unit Pelupusan,  
Tingkat 1, Blok B, Bangunan Tun Aziz  
Bandar Baru Salak Tinggi  
**43900 SEPANG**  
Selangor Darul Ehsan



**TARIKH TENDER: 12 Februari 2018 - 12 Mac 2018**



**BANDAR BARU SALAK TINGGI**  
**DAERAH SEPANG**  
**SKALA 1 : 8,000**  
**NO. SYIT 118 - C**



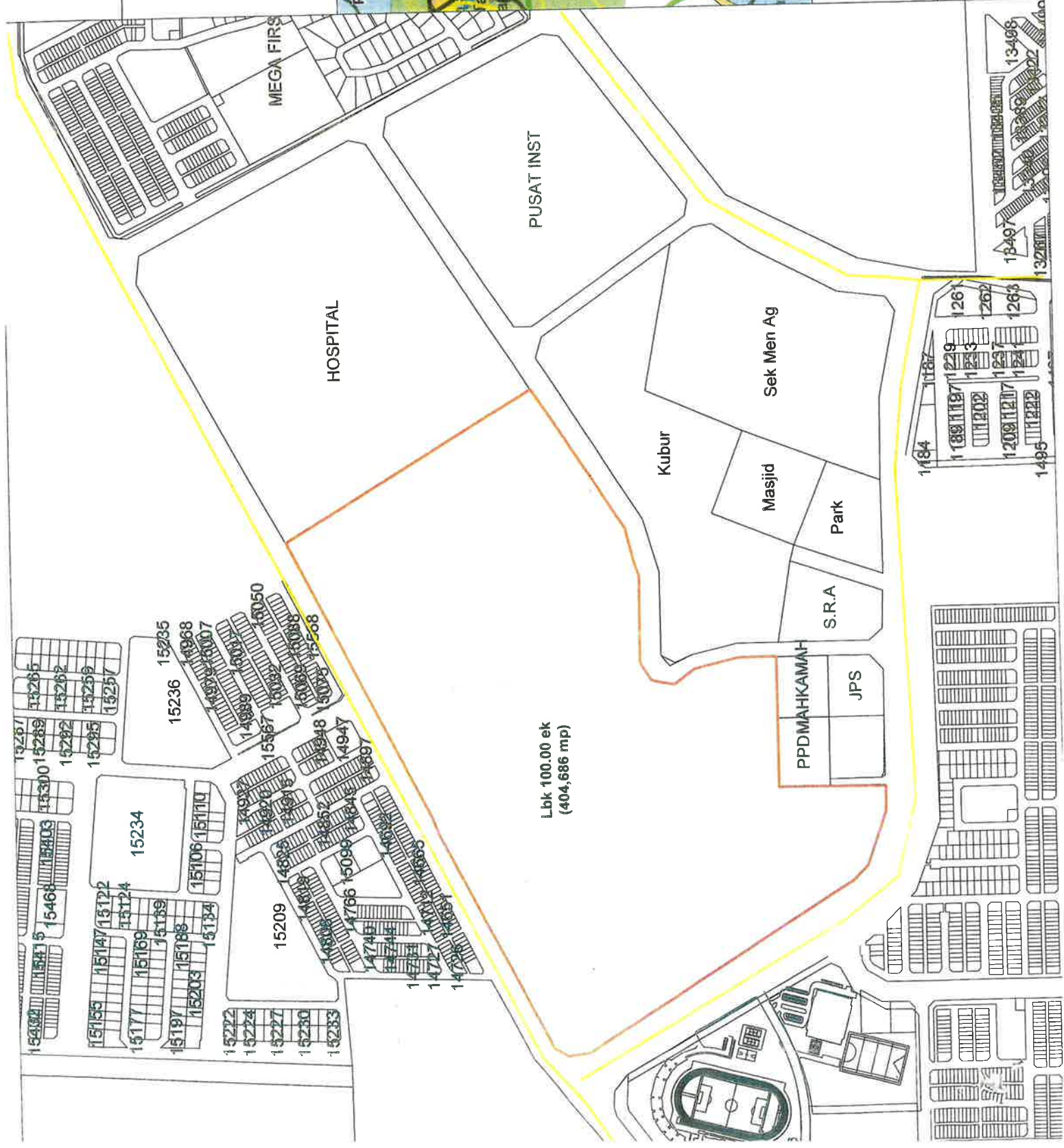
Petunjuk :-



Kawasan Yang Dimaksudkan  
Jalan Keluar / Masuk

Rujukan Fail :- *ETS/01/RRB01/09/0314*

Disediakan Oleh :-  
Misha Sharudin  
Unit Teknikal  
Pejabat Tanah Sepang



Lbk 100.00 ek  
(404,686 mp)

- 15402
- 15403
- 15404
- 15405
- 15406
- 15407
- 15408
- 15409
- 15410
- 15411
- 15412
- 15413
- 15414
- 15415
- 15416
- 15417
- 15418
- 15419
- 15420
- 15421
- 15422
- 15423
- 15424
- 15425
- 15426
- 15427
- 15428
- 15429
- 15430
- 15431
- 15432
- 15433
- 15434
- 15435
- 15436
- 15437
- 15438
- 15439
- 15440
- 15441
- 15442
- 15443
- 15444
- 15445
- 15446
- 15447
- 15448
- 15449
- 15450
- 15451
- 15452
- 15453
- 15454
- 15455
- 15456
- 15457
- 15458
- 15459
- 15460
- 15461
- 15462
- 15463
- 15464
- 15465
- 15466
- 15467
- 15468
- 15469
- 15470
- 15471
- 15472
- 15473
- 15474
- 15475
- 15476
- 15477
- 15478
- 15479
- 15480
- 15481
- 15482
- 15483
- 15484
- 15485
- 15486
- 15487
- 15488
- 15489
- 15490
- 15491
- 15492
- 15493
- 15494
- 15495
- 15496
- 15497
- 15498
- 15499
- 15500
- 15501
- 15502
- 15503
- 15504
- 15505
- 15506
- 15507
- 15508
- 15509
- 15510
- 15511
- 15512
- 15513
- 15514
- 15515
- 15516
- 15517
- 15518
- 15519
- 15520
- 15521
- 15522
- 15523
- 15524
- 15525
- 15526
- 15527
- 15528
- 15529
- 15530
- 15531
- 15532
- 15533
- 15534
- 15535
- 15536
- 15537
- 15538
- 15539
- 15540
- 15541
- 15542
- 15543
- 15544
- 15545
- 15546
- 15547
- 15548
- 15549
- 15550
- 15551
- 15552
- 15553
- 15554
- 15555
- 15556
- 15557
- 15558
- 15559
- 15560
- 15561
- 15562
- 15563
- 15564
- 15565
- 15566
- 15567
- 15568
- 15569
- 15570
- 15571
- 15572
- 15573
- 15574
- 15575
- 15576
- 15577
- 15578
- 15579
- 15580
- 15581
- 15582
- 15583
- 15584
- 15585
- 15586
- 15587
- 15588
- 15589
- 15590
- 15591
- 15592
- 15593
- 15594
- 15595
- 15596
- 15597
- 15598
- 15599
- 15600
- 15601
- 15602
- 15603
- 15604
- 15605
- 15606
- 15607
- 15608
- 15609
- 15610
- 15611
- 15612
- 15613
- 15614
- 15615
- 15616
- 15617
- 15618
- 15619
- 15620
- 15621
- 15622
- 15623
- 15624
- 15625
- 15626
- 15627
- 15628
- 15629
- 15630
- 15631
- 15632
- 15633
- 15634
- 15635
- 15636
- 15637
- 15638
- 15639
- 15640
- 15641
- 15642
- 15643
- 15644
- 15645
- 15646
- 15647
- 15648
- 15649
- 15650
- 15651
- 15652
- 15653
- 15654
- 15655
- 15656
- 15657
- 15658
- 15659
- 15660
- 15661
- 15662
- 15663
- 15664
- 15665
- 15666
- 15667
- 15668
- 15669
- 15670
- 15671
- 15672
- 15673
- 15674
- 15675
- 15676
- 15677
- 15678
- 15679
- 15680
- 15681
- 15682
- 15683
- 15684
- 15685
- 15686
- 15687
- 15688
- 15689
- 15690
- 15691
- 15692
- 15693
- 15694
- 15695
- 15696
- 15697
- 15698
- 15699
- 15700
- 15701
- 15702
- 15703
- 15704
- 15705
- 15706
- 15707
- 15708
- 15709
- 15710
- 15711
- 15712
- 15713
- 15714
- 15715
- 15716
- 15717
- 15718
- 15719
- 15720
- 15721
- 15722
- 15723
- 15724
- 15725
- 15726
- 15727
- 15728
- 15729
- 15730
- 15731
- 15732
- 15733
- 15734
- 15735
- 15736
- 15737
- 15738
- 15739
- 15740
- 15741
- 15742
- 15743
- 15744
- 15745
- 15746
- 15747
- 15748
- 15749
- 15750
- 15751
- 15752
- 15753
- 15754
- 15755
- 15756
- 15757
- 15758
- 15759
- 15760
- 15761
- 15762
- 15763
- 15764
- 15765
- 15766
- 15767
- 15768
- 15769
- 15770
- 15771
- 15772
- 15773
- 15774
- 15775
- 15776
- 15777
- 15778
- 15779
- 15780
- 15781
- 15782
- 15783
- 15784
- 15785
- 15786
- 15787
- 15788
- 15789
- 15790
- 15791
- 15792
- 15793
- 15794
- 15795
- 15796
- 15797
- 15798
- 15799
- 15800
- 15801
- 15802
- 15803
- 15804
- 15805
- 15806
- 15807
- 15808
- 15809
- 15810
- 15811
- 15812
- 15813
- 15814
- 15815
- 15816
- 15817
- 15818
- 15819
- 15820
- 15821
- 15822
- 15823
- 15824
- 15825
- 15826
- 15827
- 15828
- 15829
- 15830
- 15831
- 15832
- 15833
- 15834
- 15835
- 15836
- 15837
- 15838
- 15839
- 15840
- 15841
- 15842
- 15843
- 15844
- 15845
- 15846
- 15847
- 15848
- 15849
- 15850
- 15851
- 15852
- 15853
- 15854
- 15855
- 15856
- 15857
- 15858
- 15859
- 15860
- 15861
- 15862
- 15863
- 15864
- 15865
- 15866
- 15867
- 15868
- 15869
- 15870
- 15871
- 15872
- 15873
- 15874
- 15875
- 15876
- 15877
- 15878
- 15879
- 15880
- 15881
- 15882
- 15883
- 15884
- 15885
- 15886
- 15887
- 15888
- 15889
- 15890
- 15891
- 15892
- 15893
- 15894
- 15895
- 15896
- 15897
- 15898
- 15899
- 15900
- 15901
- 15902
- 15903
- 15904
- 15905
- 15906
- 15907
- 15908
- 15909
- 15910
- 15911
- 15912
- 15913
- 15914
- 15915
- 15916
- 15917
- 15918
- 15919
- 15920
- 15921
- 15922
- 15923
- 15924
- 15925
- 15926
- 15927
- 15928
- 15929
- 15930
- 15931
- 15932
- 15933
- 15934
- 15935
- 15936
- 15937
- 15938
- 15939
- 15940
- 15941
- 15942
- 15943
- 15944
- 15945
- 15946
- 15947
- 15948
- 15949
- 15950
- 15951
- 15952
- 15953
- 15954
- 15955
- 15956
- 15957
- 15958
- 15959
- 15960
- 15961
- 15962
- 15963
- 15964
- 15965
- 15966
- 15967
- 15968
- 15969
- 15970
- 15971
- 15972
- 15973
- 15974
- 15975
- 15976
- 15977
- 15978
- 15979
- 15980
- 15981
- 15982
- 15983
- 15984
- 15985
- 15986
- 15987
- 15988
- 15989
- 15990
- 15991
- 15992
- 15993
- 15994
- 15995
- 15996
- 15997
- 15998
- 15999
- 16000

- 1184
- 1187
- 1189
- 1191
- 1193
- 1195
- 1197
- 1199
- 1201
- 1203
- 1205
- 1207
- 1209
- 1211
- 1213
- 1215
- 1217
- 1219
- 1221
- 1223
- 1225
- 1227
- 1229
- 1231
- 1233
- 1235
- 1237
- 1239
- 1241
- 1243
- 1245
- 1247
- 1249
- 1251
- 1253
- 1255
- 1257
- 1259
- 1261
- 1263
- 1265
- 1267
- 1269
- 1271
- 1273
- 1275
- 1277
- 1279
- 1281
- 1283
- 1285
- 1287
- 1289
- 1291
- 1293
- 1295
- 1297
- 1299
- 1301
- 1303
- 1305
- 1307
- 1309
- 1311
- 1313
- 1315
- 1317
- 1319
- 1321
- 1323
- 1325
- 1327
- 1329
- 1331
- 1333
- 1335
- 1337
- 1339
- 1341
- 1343
- 1345
- 1347
- 1349
- 1351
- 1353
- 1355
- 1357
- 1359
- 1361
- 1363
- 1365
- 1367
- 1369
- 1371
- 1373
- 1375
- 1377
- 1379
- 1381
- 1383
- 1385
- 1387
- 1389
- 1391
- 1393
- 1395
- 1397
- 1399
- 1401
- 1403
- 1405
- 1407
- 1409
- 1411
- 1413
- 1415
- 1417
- 1419
- 1421
- 1423
- 1425
- 1427
- 1429
- 1431
- 1433
- 1435
- 1437
- 1439
- 1441
- 1443
- 1445
- 1447
- 1449
- 1451
- 1453
- 1455
- 1457
- 1459
- 1461
- 1463
- 1465
- 1467
- 1469
- 1471
- 1473
- 1475
- 1477
- 1479
- 1481
- 1483
- 1485
- 1487
- 1489
- 1491
- 1493
- 1495
- 1497
- 1499
- 1501
- 1503
- 1505
- 1507
- 1509
- 1511
- 1513
- 1515
- 1517
- 1519
- 1521
- 1523
- 1525
- 1527
- 1529
- 1531
- 1533
- 1535
- 1537
- 1539
- 1541
- 1543
- 1545
- 1547
- 1549
- 1551
- 1553
- 1555
- 1557
- 1559
- 1561
- 1563
- 1565
- 1567
- 1569
- 1571
- 1573
- 1575
- 1577
- 1579
- 1581
- 1583
- 1585
- 1587
- 1589
- 1591
- 1593
- 1595
- 1597
- 1599
- 16001
- 16003
- 16005
- 16007
- 16009
- 16011
- 16013
- 16015
- 16017
- 16019
- 16021
- 16023
- 16025
- 16027
- 16029
- 16031
- 16033
- 16035
- 16037
- 16039
- 16041
- 16043
- 16045
- 16047
- 16049
- 16051
- 16053
- 16055
- 16057
- 16059
- 16061
- 16063
- 16065
- 16067
- 16069
- 16071
- 16073
- 16075
- 16077
- 16079
- 16081
- 16083
- 16085
- 16087
- 16089
- 16091
- 16093
- 16095
- 16097
- 16099
- 16101
- 16103
- 16105
- 16107
- 16109
- 16111
- 16113
- 16115
- 16117
- 16119
- 16121
- 16123
- 16125
- 16127
- 16129
- 16131
- 16133
- 16135
- 16137
- 16139
- 16141
- 16143
- 16145
- 16147
- 16149
- 16151
- 16153
- 16155
- 16157
- 16159
- 16161
- 16163
- 16165
- 16167
- 16169
- 16171
- 16173
- 16175
- 16177
- 16179
- 16181
- 16183
- 16185
- 16187
- 16189
- 16191
- 16193
- 16195
- 16197
- 16199
- 16201
- 16203
- 16205
- 16207
- 16209
- 16211
- 16213
- 16215
- 16217
- 16219
- 16221
- 16223
- 16225
- 16227
- 16229
- 16231
- 16233
- 16235
- 16237
- 16239
- 16241
- 16243
- 16245
- 16247
- 16249
- 16251
- 16253
- 16255
- 16257
- 16259
- 16261
- 16263
- 16265
- 16267
- 16269
- 16271
- 16273
- 16275
- 16277
- 16279
- 16281
- 16283
- 16285
- 16287
- 16289
- 16291
- 16293
- 16295
- 16297
- 16299
- 16301
- 16303
- 16305
- 16307
- 16309
- 16311
- 16313
- 16315
- 16317
- 16319
- 16321
- 16323
- 16325
- 16327
- 16329
- 16331
- 16333
- 16335
- 16337
- 16339
- 16341
- 16343
- 16345
- 16347
- 16349
- 16351
- 16353
- 16355
- 16357
- 16359
- 16361
- 16363
- 16365
- 16367
- 16369
- 16371
- 16373
- 16375
- 16377
- 16379
- 16381
- 16383
- 16385
- 16387
- 16389
- 16391
- 16393
- 16395
- 16397
- 16399
- 16401
- 16403
- 16405
- 16407
- 16409
- 16411
- 16413
- 16415
- 16417
- 16419
- 16421
- 16423
- 16425
- 16427
- 16429
- 16431
- 16433
- 16435
- 16437
- 16439
- 16441
- 16443
- 16445
- 16447
- 16449
- 16451
- 16453
- 16455
- 16457
- 16459
- 16461
- 16463
- 16465
- 16467
- 16469
- 16471
- 16473
- 16475
- 16477
- 16479
- 16481
- 16483
- 16485
- 16487
- 16489
- 16491
- 16493
- 16495
- 16497
- 16499
- 16501
- 16503
- 16505
- 16507
- 16509
- 16511
- 16513
- 16515
- 16517
- 16519
- 16521
- 16523
- 16525
- 16527
- 16529
- 16531
- 16533
- 16535
- 16537
- 16539
- 16541
- 16543
- 16545
- 16547









LAMPIRAN B

BIL.2/2018

**PEJABAT DAERAH / TANAH SEPANG**

**KENYATAAN TAWARAN PELUPUSAN TANAH KERAJAAN SECARA TENDER  
TERBUKA SELUAS 0.608 EKAR (2461 METER PERSEGI) BERHADAPAN IOI  
CITY MALL, PEKAN BUKIT BISA, DAERAH SEPANG**

Tawaran ini adalah terbuka kepada Syarikat/ Individu yang boleh dilupuskan tanah seperti yang dijelaskan di bawah Seksyen 43 Kanun Tanah Negara.

Perihal tanah adalah seperti berikut:-

1. Lokasi Tanah : **Berhadapan IOI City Mall, Pekan Bukit Bisa, Daerah Sepang**
2. Pelan Tapak : **Seperti di Lampiran B1**
3. Butiran Tanah :
  - a. Luas : **Lebih kurang 0.608 Ekar (2461 Meter Persegi)**
  - b. Kegunaan yang dibenarkan : **Bangunan Perniagaan**
  - c. Zoning : **Bangunan Perniagaan**  
*[Merujuk Rancangan Tempatan Majlis Perbandaran Sepang (Pengubahan 2) 2020]*
  - d. Harga Permulaan (Berdasarkan Penilaian JPPH) : **RM3,445,400.00 (RM1,400.00 smp.)**
  - e. Koordinat GPS : **2° 58' 16.0" N 101° 42' 41.5" E (2.971101,101711523)**
  - f. Dasar/ Polisi Kerajaan Negeri yang perlu dipatuhi bagi sebarang cadangan pembangunan:
    - iii. Pelupusan Tanah Kerajaan yang dilaksanakan secara tender terbuka ini adalah tertakluk dengan Pekeliling PTGS Bil. 6/2010 dan Arahan PTGS Bil.3/2016; dan
    - iv. Pelan Kebenaran Merancang yang diluluskan oleh Pihak Berkuasa Tempatan.

Sila dapatkan **Borang Permohonan** dengan bayaran **RM50.00** daripada **Pejabat Daerah / Tanah Sepang** melalui:

Pejabat Daerah/Tanah Sepang  
Unit Pelupusan,  
Tingkat 1, Blok B, Bangunan Tun Aziz  
Bandar Baru Salak Tinggi  
**43900 SEPANG**  
Selangor Darul Ehsan



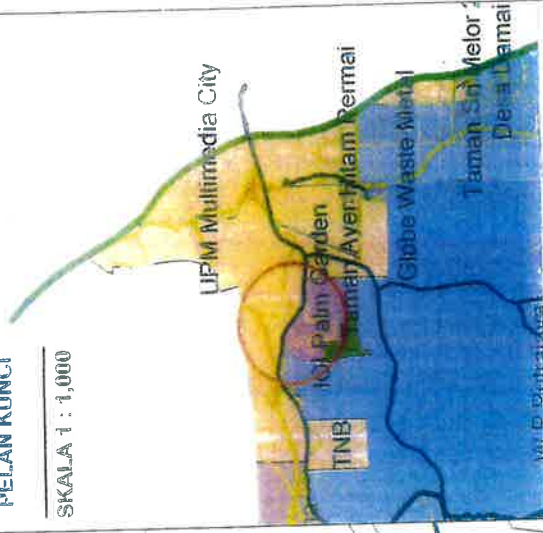
**TARIKH TENDER: 12 Februari 2018 - 12 Mac 2018**



**MUKIM DENGKIL  
DAERAH SEPANG  
SKALA 4 RANTAI SEINCI  
NO. SYIT 102-C**

PELAN KUNCI

SKALA 1 : 1,000



Petunjuk :-



Kawasan Yang Dimaksudkan  
0.608 Ekar (2461 MP)



Jalan Keluar / Masuk

*Disahkan Oleh :-  
Unit Pelan  
Pejabat Tanah Sepang*

**KOORDINAT  
( 2 58'15.32"N ,101 42'42.71"E )**

1766

**U.P.M**

**IOI CITY MALL**

913

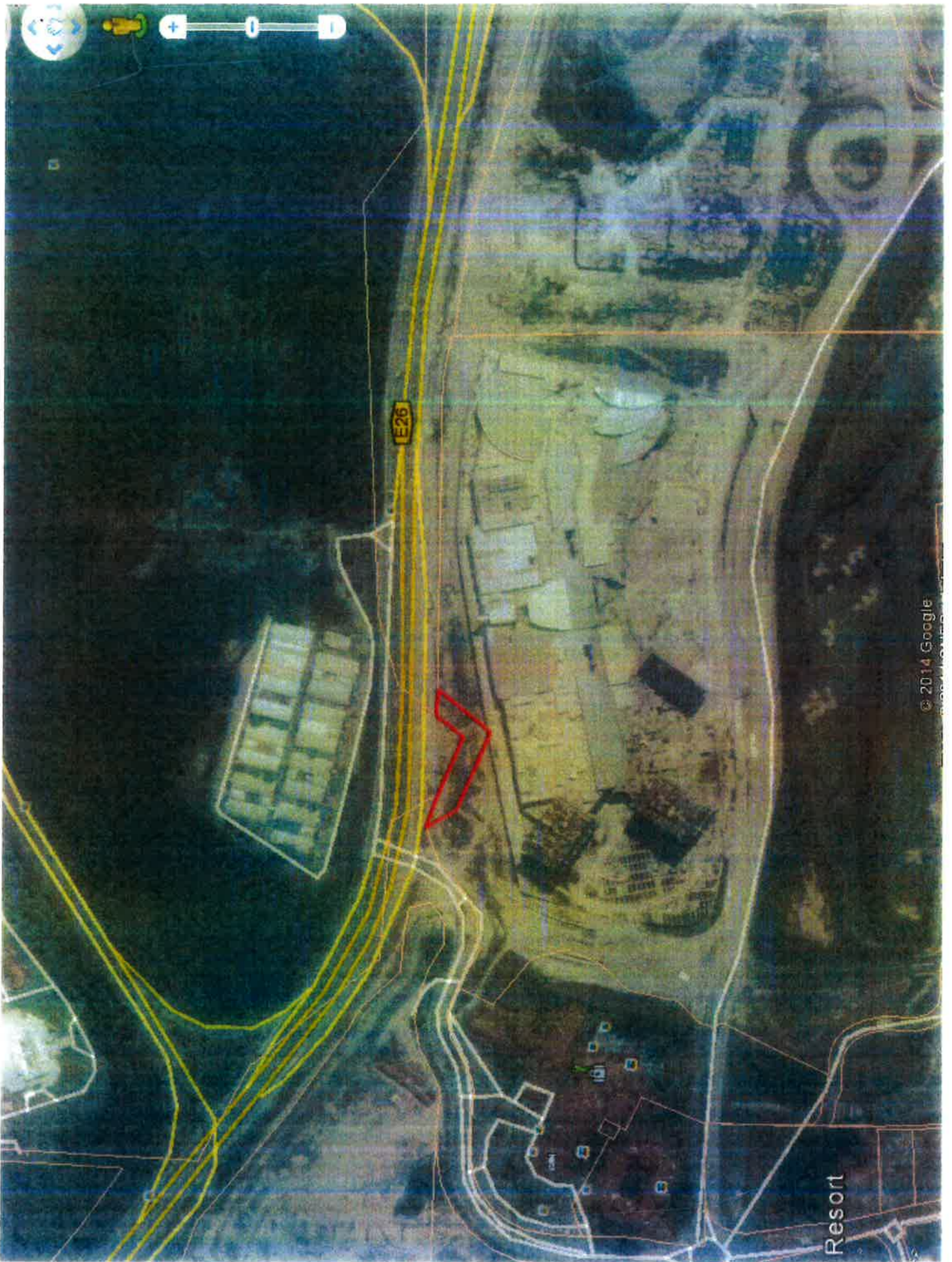
1052

1388

1389

1390





Resort